



### Aparat na paru za vertikalno glačanje CR 5033



Glačanje vam nije omiljena aktivnost? Ali volite izgledati elegantno i smeta vam zgužvana odjeća? Ili možda već dugo tražite nešto što može riješiti čak i teške nabore? Imamo nešto savršeno za vas! Aparat za parenje odjeće CAMRY CR 5033 uređaj je zahvaljujući kojem će izglačane košulje trajno ostati u vašem ormaru. Jednostavan za korištenje, ne zauzima puno prostora, što više možete poželjeti?

#### Tehničke karakteristike:

Stabilan protok intenzivne pare

Sklopiva ručka

Snaga 1200W

Maksimalna snaga: 1800W

Stvaranje pare: 15 g/min

Vertikalni i horizontalni rad

Nema više nabora

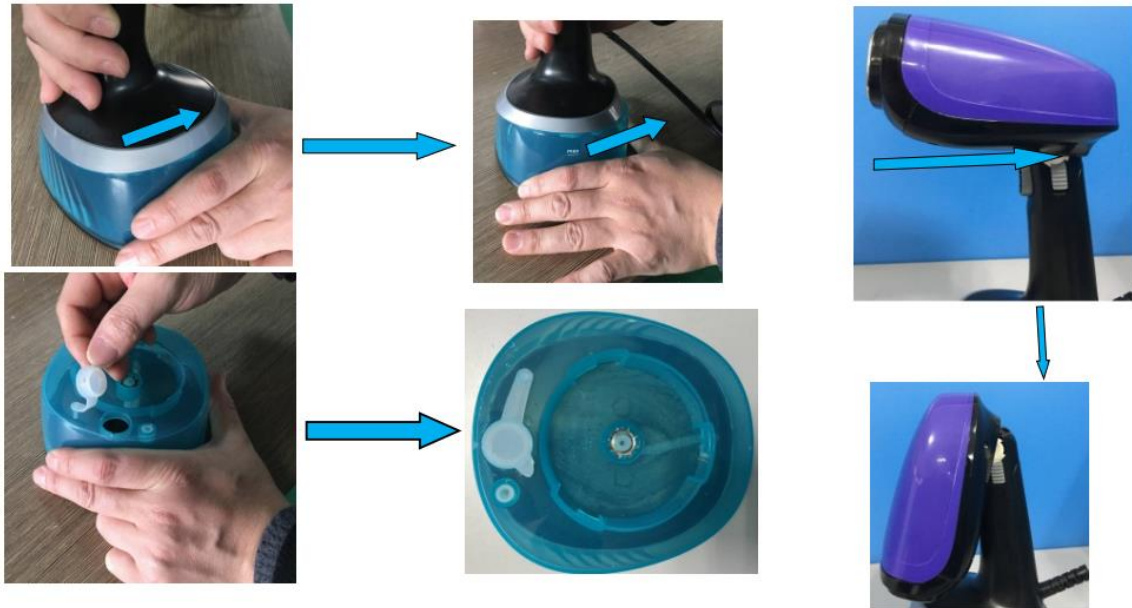
Kapacitet vode 350 ml

Brzo zagrijavanje



#### Opis uređaja:

1. Četkica
2. Podstava četke
3. Klip za četkicu
4. Glava
5. Gumb za snimanje
6. Zaključavanje gumba pare
7. ručka
8. Spremnik za vodu
9. vodeni poklopac
10. Poklopac
11. LED svjetlo
13. Gumb za zaključavanje glave četke
14. ručica poklopca
15. Utikač



#### **PUNJENJE VODOM:**

Izvadite mrežni utikač iz zidne utičnice prije nego što parnu četku napunite (ili ispraznite) vodom. Izvadite spremnik za vodu s dvije ruke u smjeru strelice prikazanoj gore.

Povucite i uklonite čep za dovod vode.

#### **KOJU VODU TREBA UPORABITI?**

Uređaj je dizajniran za rad pomoću čiste destilirane vode. Međutim, potrebno je povremeno čistiti uređaj kako biste uklonili sve naslage minerala.

#### **Sklopiti:**

Pritisnite tipku za zaključavanje glave prema dolje, a zatim gurnite glavu prema dolje.

Savjet: Tijekom upotrebe ili dok se uređaj zagrijava ili hladi, stavite proizvod na ravno stabilno i otporno na toplinu.

Nakon korištenja izvadite spremnik za vodu, u potpunosti ispraznite spremnik s vodom, a zatim vratite spremnik za vodu na njegovo mjesto na uređaju.

#### **Tehnički podaci:**

Napon: 220-240V ~ 50 / 60Hz

Snaga: 1200W



pohranu odvojeno.

Vodimo brigu o prirodnom okolišu. Kartonsku ambalažu molimo prenijeti na otpadni papir. Polietilen (PE) vreće bacati u kontejner za plastiku. Istrošena oprema treba biti premještena na prikladno mjesto za pohranu, jer sadrže u uređaju opasne tvari mogu predstavljati opasnost za okoliš. Električni uređaj mora biti predat u takvom stanju da se smanji mogućnost njegove ponovne upotrebe. Ako vaš uređaj ima baterije, treba njih ukloniti i predati na mjesto za