



### Uljni radijator AD 7818, 13 rebara, 2500W



Učinkoviti uljni radijator Adler 7818. Omogućuje zagrijavanje prostorije u kojoj radijatori nedostaju ili su nedovoljno učinkoviti. Nezamjenjiv u slučaju kvara sustava grijanja. Grijač omogućava glatku regulaciju temperature, radi na 3 stupnja snage. Grijalica će automatski prilagoditi svoju potrošnju energije zadanoj temperaturi grijanja. Za sigurnu uporabu uređaj je opremljen zaštitom od pregrijavanja. Radijator je izrađen u elegantnoj liniji, tako da se može postaviti na mjesto primanja gostiju kod kuće ili kupaca u uredu. Ima 13 grijaćih rebara i snagu 2500W.

#### Tehničke karakteristike:

- 3 postavke snage grijanja 1000W/1500W/2500W
- Glatka kontrola temperature
- Kontrolna lampica termostata
- Automatski odabir potrošnje energije prema postavljenoj temperaturi grijanja
- 13 rebara, veličina jednog rebara: 120X500 mm
- Čvrsto kućište
- Kotači za zaštitu od grebanja poda prilikom kretanja
- Skladištenje kabela
- Duljina kabela za napajanje: 1,48m
- Boja kućišta: bijela
- Sirovina kućišta: željezo 0,5mm
- Zaštita od pregrijavanja
- Napajanje: 220-240V ~50/60Hz
- Snaga: 2500W
- Dimenzije proizvoda sa montiranim kotačima: 56x24x55cm



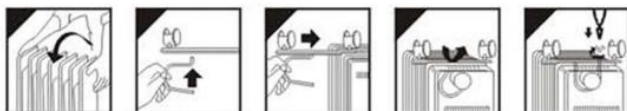
1. Dioda koja pokazuje rad uređaja
2. Gumb za upravljanje termostatom
3. Gumb za kontrolu razine snage 0/I/II/I
4. Skladištenje kabela
5. Kotači
6. Rebra

#### MONTAŽA (SI.2)

1. Okrenite grijač naopako
2. Postavite kotače između zadnjih rebara
3. Upotrijebite stezaljku u obliku slova U da zakačite baze
4. Blokirajte stezaljku zavrtnjem leptiraste matice
5. Postavite grijač na kotače

**OPREZ:** Nakon što uključite grijač, pričekajte najmanje jedan sat prije nego ga priključite na utičnicu

1.



2.

#### ČIŠĆENJE UREĐAJA:

1. Prije čišćenja uvijek izvucite utikač iz električne utičnice.
2. Prije čišćenja pustite grijač da se ohladi. Uvjerite se da je hladno.
3. Obrišite grijač vlažnom krpom, a zatim obrišite suhom.
4. Nikada nemojte koristiti vosak, sredstva za sjaj ili kemijska sredstva za čišćenje grijača. Mogu reagirati s uređajem i uzrokovati promjenu boje ili čak oštećenje.

#### TEHNIČKI PODACI:

Izvor napajanja: 220-240 V~50/60 Hz

AD7818 – 1: 1000 W 2: 1500 W 3: 2500 W



pohranu odvojeno.

Vodimo brigu o prirodnom okolišu. Kartonsku ambalažu molimo prenijeti na otpadni papir. Polietilen (PE) vreće bacati u kontejner za plastiku. Istrošena oprema treba biti premještena na prikladno mjesto za pohranu, jer sadrže u uređaju opasne tvari mogu predstavljati opasnost za okoliš. Električni uređaj mora biti predat u takvom stanju da se smanji mogućnost njegove ponovne upotrebe. Ako vaš uređaj ima baterije, treba njih ukloniti i predati na mjesto za