

ADLER
EUROPE

camry
Premium

mesko

Električna grijalica AD 7725B



Dvonamjenska grijalica s ventilatorom. Može raditi na dvije snage grijanja, a temperatura se kontrolira termostatski. Zbog toga se količina toplog zraka koju grijač emitira može prilagoditi potrebama korisnika. Može se koristiti i kao hladnjak zraka. Zahvaljujući tim funkcijama grijač s ventilatorom je koristan i tijekom toplih i hladnih dana. Radi sigurnosti uređaj je opremljen zaštitom od pregrijavanja. Dodatna prednost je što radi i u vodoravnom i u okomitom položaju.

Tehničke karakteristike:

Dvije snage grijanja: 1000 W, 2000 W

Termostatski kontrolirana temperatura

Odabir hladnog / toplog / vrućeg zraka

Radi u okomitom ili vodoravnom položaju

Zaštita od pregrijavanja

Indikator snage

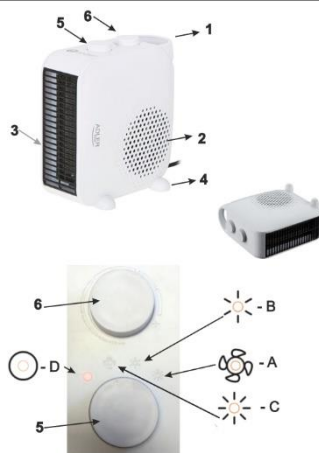
Snaga 2000W

Napajanje: 220-240V ~50Hz

Kabel za napajanje od 1,3 m

PP plastično kućište

Crna boja



1. Ručka
2. Rešetka za dovod zraka
3. Rešetka za izlaz zraka
4. Noge
5. Gumb za napajanje

- A - ventilacija hladnog zraka
B - ventilacija s toplom temperaturom
C - ventilacija vruće temperature
D - kontrolna lampica
6. Podesiva tipka termostata

ZAŠTITA OD PREGRIJAVANJA:

Ovaj je uređaj opremljen zaštitom od pregrijavanja koja ga automatski isključuje u slučaju jakog pregrijavanja. U tom slučaju od spojite uređaj, pričekajte oko 30 minuta da se ohladi i uklonite sve moguće uzroke pregrijavanja, npr. nešto što prekriva grijač. Provjerite oštećenja uređaja, kabela i utikača na površini. Ako nema oštećenja, ponovno uključite jединicu i uključite je kako je gore opisano. Ako se uređaj i dalje ne uključuje, obratite se za pomoć ovlaštenom servisu.

Održavanje:

1. Uvijek izvadite utikač iz utičnice i pustite da se grijač ohladi prije čišćenja.
2. Uređaj nikada ne uranjajte u vodu
3. Vanjsku površinu grijača povremeno obrišite mekom vlažnom krpom (bez kapanja mokrom) i osušite vanjsku površinu prije rada grijača.

TEHNIČKI PODACI:

Napon: 220-240V ~ 50Hz

Snaga: 2000W



Vodimo brigu o prirodnom okolišu. Kartonsku ambalažu molimo prenijeti na otpadni papir. Polietilen (PE) vreće bacati u kontejner za plastiku. Istrošena oprema treba biti premještena na prikladno mjesto za pohranu, jer sadrže u uređaju opasne tvari mogu predstavljati opasnost za okoliš. Električni uređaj mora biti predat u takvom stanju da se smanji mogućnost njegove ponovne upotrebe. Ako vaš uređaj ima baterije, treba njih ukloniti i predati na mjesto za pohranu odvojeno.